

## TORO SQ GU10

Встраиваемый светодиодный светильник квадратной формы изготавливается в двух размерах 75x75 мм и 108x108 мм.

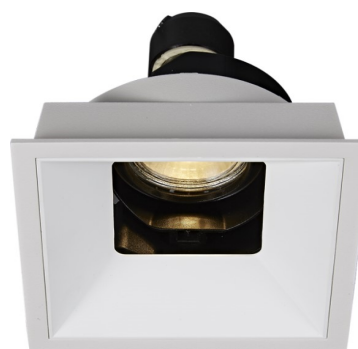
Предназначен для акцентного и общего освещения торговых, офисных, жилых и других помещений.

Светотехнические и энергетические характеристики согласно установленной лампы.

Возможно комплектация кольцом с различным цветом

Система управления: Опционально.

Мощность светильника	Макс LED 10 Вт
Питание	220 -240V AC
Управление	



Установка / Врезное отверстие	Встраиваемый / S 68x68 / M102 x102 mm
Гарантийный срок	36 месяцев
Цвет корпуса / Цвет кольца	Белый / Белый / Чёрный / Черный
Степень защиты	IP20
Вес	0,2 кг

### УСТАНОВКА И ПОДКЛЮЧЕНИЕ

Вырежьте отверстие в потолке по размерам, указанным в таблице параметров. Подключите обесточенные провода сети AC 230 В к цоколю GU 10. Установите лампу PAR16 GU 10 в цоколь. Отведите скобы держателя вверх и вставьте светильник вместе с лампой в отверстие. Включите светильник и проверьте его работоспособность.

