

TWIST OUT R IP65 GU10

Мощность светильника	согласно параметрам лампы
Питание	220 -240V AC
Управление	
Установка / диаметр	Накладной / Ø 80 mm
Гарантийный срок	24 месяца
Цвет корпуса	Белый / Чёрный
Степень защиты	IP65
Вес	0,3 кг

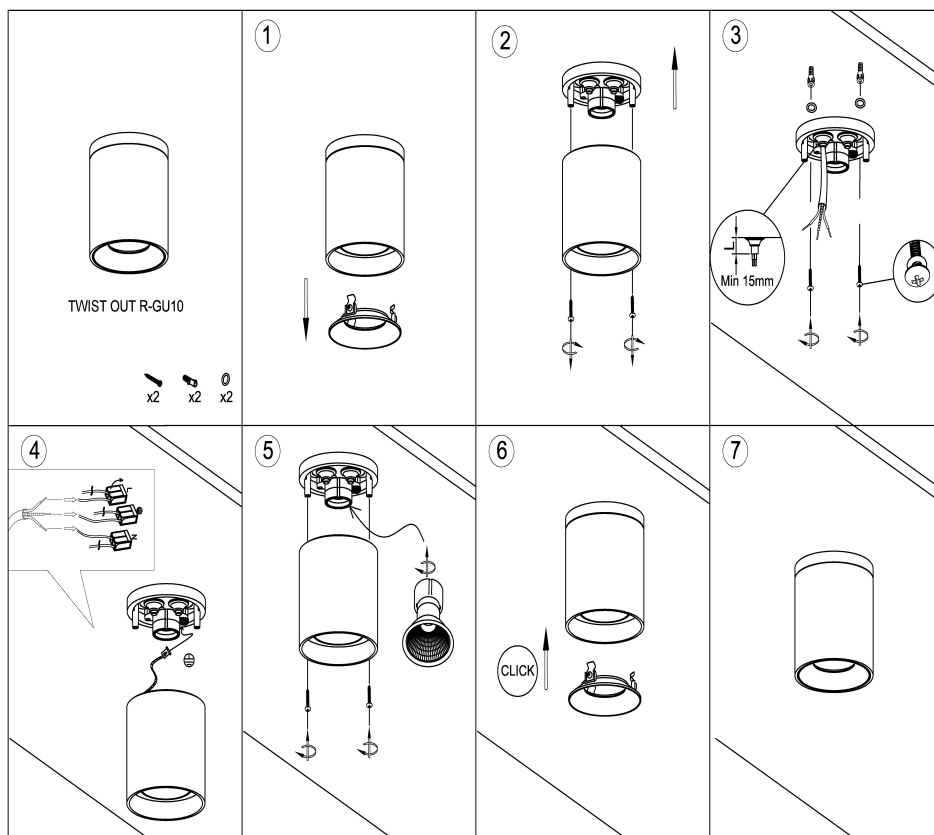
УСТАНОВКА И ПОДКЛЮЧЕНИЕ

Отсоедините декоративное кольцо от корпуса светильника. Корпус светильника отделите от основания, открутив два винта против часовой стрелки. Разметьте и просверлите отверстия, вставьте в них дюбели. Пропустите обесточенный кабель электропитания через отверстие в основании. Подключите обесточенные провода сети AC 230 В (коричневый, L – «фаза»; синий, N – «ноль»). Закрепите основание шурупами. Вставьте лампу с цоколем GU 10. Наденьте корпус светильника на закрепленное основание и присоедините с помощью 2-х винтов. Вставьте декоративное кольцо. Включите светильник и проверьте его работоспособность.

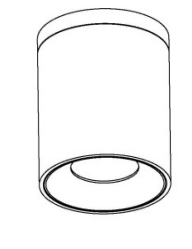
Накладной светодиодный светильник с цоколем GU10 под светодиодную LED лампу PAR 16 с IP 65. Предназначен для внешнего освещения различных помещений.

Варианты отделки: матовая чёрная или белая микротекстурированная краска.

Система управления: Опционально.



92



Ø80