

## PERFETTO MINI WD

Цветовая температура К	2400 / 2700 / 3000 / 3500 / 4000 К
Цветопередача	90 / 97 +
Световой поток Lm	1450
Угол рассеивания	15 / 32 / 60°
Мощность источника света Вт	12
Установка / диаметр	Накладной/Ø 60 мм
Питание V	220-240V AC
Управление опционально	On / Off , TRIAC
Степень пылевлагозащиты	IP 20
Цвет корпуса	Белый / Чёрный/ RAL
Гарантийный срок	36 мес
Габаритные размеры мм	Ø 60x110

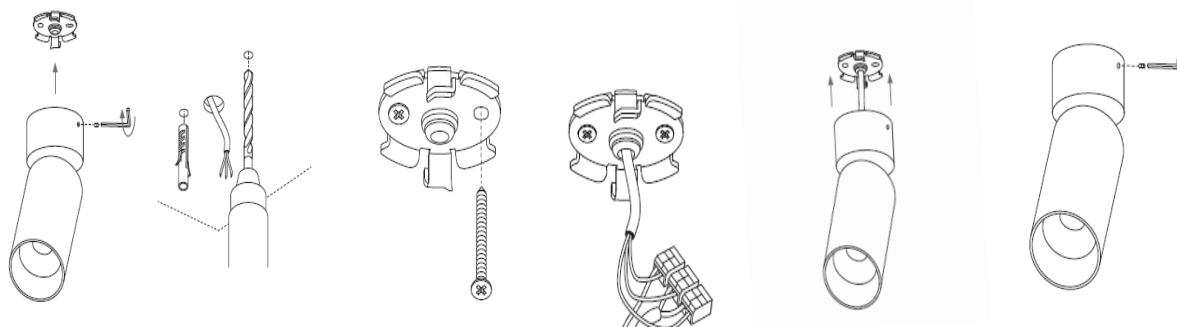
Накладной светодиодный светильник предназначен Для акцентного и общего освещения в торговых, офисных, жилых и других различных помещениях. С возможностью регулировки яркости света с помощью диммера.



### УСТАНОВКА И ПОДКЛЮЧЕНИЕ

Установка светильника осуществляется на металлическое основание Ø 60 мм. Отсоедините заднюю часть металлического основания. Пропустите обесточенные провода сети AC 230 В через заднюю часть и закрепите ее на поверхности.

Подключите обесточенные провода сети AC 230 В к клеммной колодке светильника: коричневый, L- "фаза"; синий, N- "ноль". Присоедините светильник к основанию к задней части с помощью винтов. Включите светильник и проверьте его работоспособность.



Расчетные значения, указанные в технических характеристиках, указаны для температуры окружающей среды 25° С. Данные светового потока указаны с погрешностью +/- 10 %, данные электрической потребляемой мощности – с изначальной погрешностью +/- 10 %, данные цветовой температуры – изначально +/- 150 К.

EAЭС RU C-IT. HA81.B.00214/20 от 28.02.2020  
действует до 27.02.2025

www.lumitex.ru  
svet@lumitex.ru

+7 (495) 506 11 28